

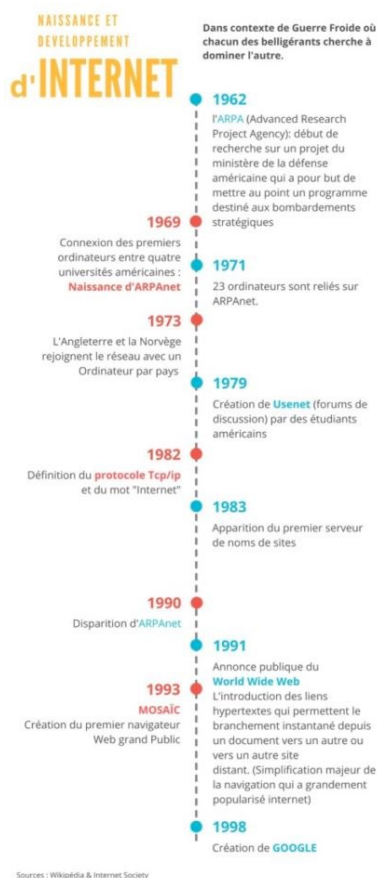


Observe le doc1. Que fait cette personne ? Quel matériel utilise-t-elle ?

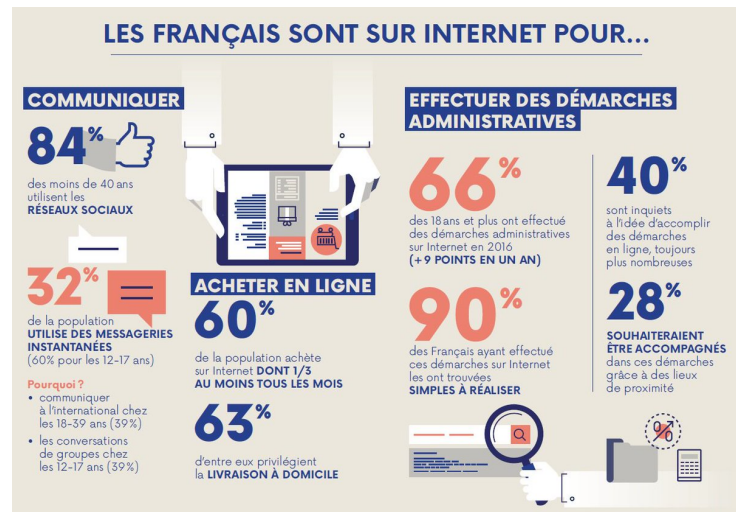
Comment cette personne fait-elle pour se connecter à Internet ?

Observe le doc2. En quelle année le mot « Internet » est-il apparu ? En quelle année est-il devenu populaire auprès du grand public ?

Doc1 - Personne utilisant son smartphone



Doc3 - Les utilisations d'internet des Français



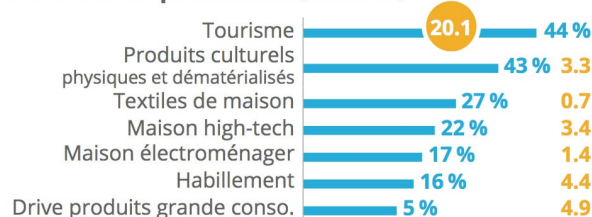
Observe le doc3. Comment les Français utilisent-ils Internet ?

Dans quel secteur les Français dépensent-ils le plus d'argent sur Internet ?

Sur quel site de e-commerce les Français font-ils le plus d'achats ?

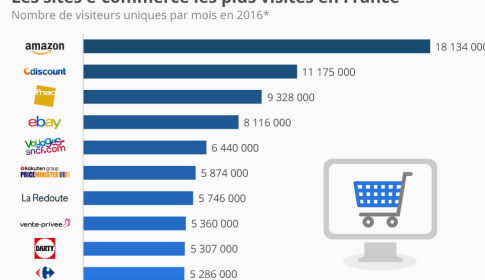
Doc2 - L'histoire d'internet

Parts de marché et chiffres d'affaires e-commerce par secteur (estimations)



sources : Fevad avec GfK, IFM, Nielsen, PhocusWright/L'Echo touristique.

Les sites e-commerce les plus visités en France



Capital statista

E-commerce : ou commerce électronique, c'est à dire les achats réalisés sur des sites internet.

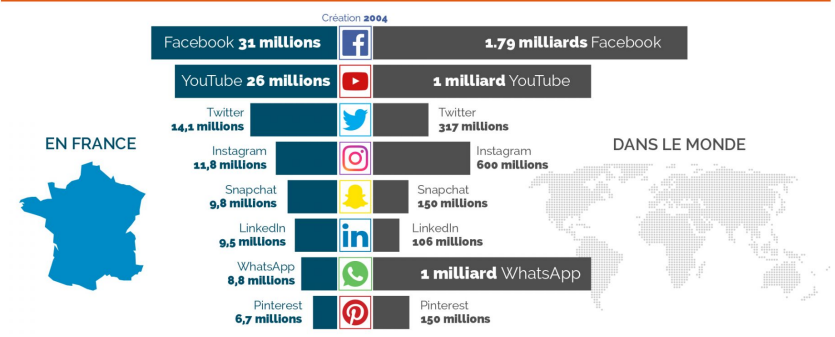
Doc4 - Parts de marché du e-commerce en France

Doc5 - Classement des sites de e-commerce en France



Les chiffres clés des réseaux sociaux en 2017

NOMBRE D'UTILISATEURS ACTIFS



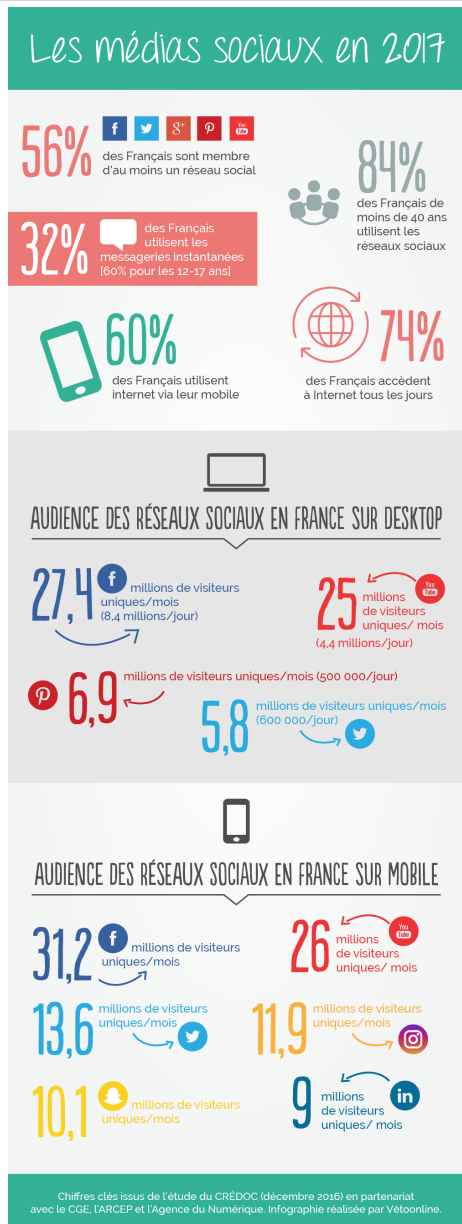
Doc2 - Les réseaux sociaux et leur nombre d'utilisateurs

Quels sont les trois réseaux sociaux les plus utilisés dans le monde ? En France ?

Connais-tu ces réseaux sociaux ? Les utilises-tu ?

Quel est le pourcentage de Français étant membre d'au moins un réseau social ?

Doc1 - 60 secondes sur internet



Doc3 - Les médias sociaux en France



Réseau social : sur Internet, site ou application qui permet de communiquer ou d'échanger avec des amis que l'on connaît dans la vie réelle ou seulement sur Internet.

Doc4 - Les règles d'or d'internet

Comment fonctionne Internet ?

Le réseau Internet a été inventé en 1969 par des savants américains. Aujourd'hui, plus de 1,3 milliard de personnes l'utilisent dans le monde. Les connexions Internet permettent de « naviguer » sur le Web, mais aussi de téléphoner ou de regarder la télévision.

Un ordinateur

Pour se connecter à Internet, il faut un ordinateur et un logiciel de navigation (Explorer, Firefox, Safari...).

Le modem

Cet appareil permet de se connecter au réseau téléphonique pour aller sur Internet. Aujourd'hui, il est le plus souvent intégré dans l'ordinateur.

Réseau téléphonique public

Les lignes téléphoniques relient l'ordinateur au fournisseur d'accès.

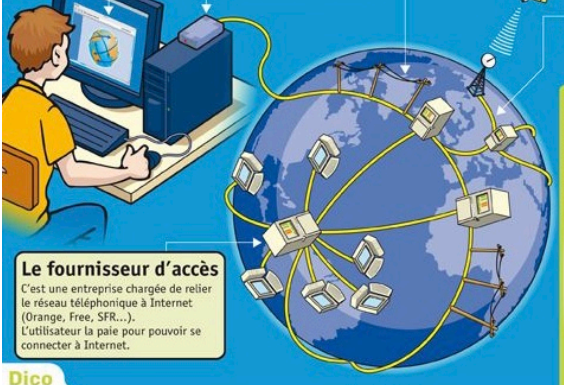
Le réseau Internet

Il relie les ordinateurs entre eux. Il peut utiliser différents modes de liaison : câbles, satellites...

Google est le moteur de recherche le plus utilisé dans le monde. Ce site Internet permet de rechercher une information ou un site grâce à un mot ou à un ensemble de mots. Google a été créé en 1996 par 2 étudiants américains. Ils font partie aujourd'hui des personnes les plus riches de la planète !

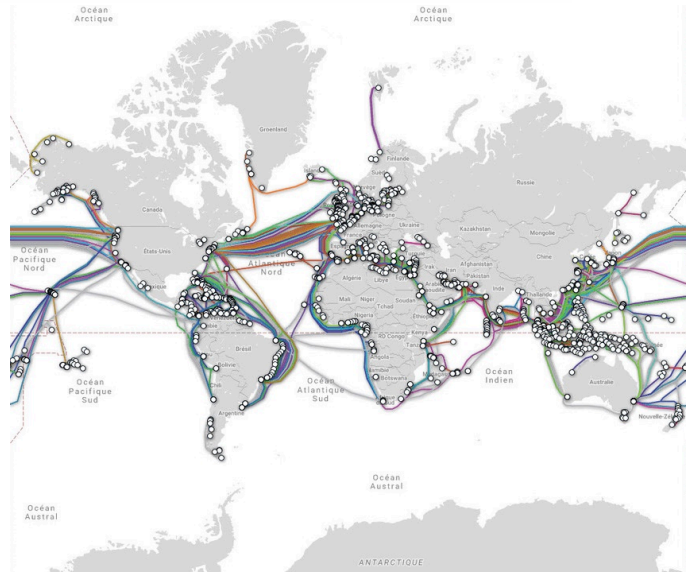
Web google.fr
Recherche

Web Résultats 1-10 sur un
Conseil : Recherche pour résultats en France dans Préférences
Résultats dans l'Actualité pour
Google victime d'un



Dico

Doc1 - Le fonctionnement d'Internet



Doc2 - Carte du réseau de câbles sous-marins utilisés pour Internet

Observe le document 1. Quel matériel utilise-t-il pour se connecter ?

À quel type de réseau son matériel est-il raccordé ?

Quel est le nom des entreprises qui permettent aux utilisateurs de se connecter ?

Y a-t-il d'autres moyens de se connecter à Internet ?

Que représente le document 2 ?

Retrouve les noms des entreprises du doc 3.

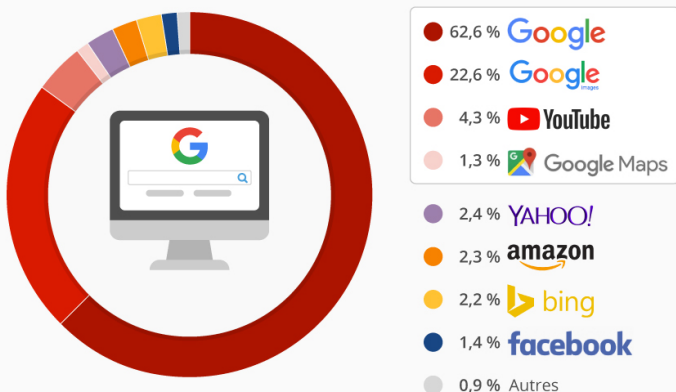
Quel est le moteur de recherche le plus utilisé aux États-Unis ?



Doc3 - Les GAFA

Google et sa toute-puissance sur le web

Parts de marché des moteurs de recherche aux États-Unis *



* Les données datent de février 2018.
@Statista_FR Source : Visual Capitalist

statista

Doc4 - Parts de marchés des moteurs de recherche aux États-Unis