



L'abeille

L'abeille est un insecte social (c'est à dire qu'il vit en groupe) de la famille des hyménoptères.

On appelle **essaim** le groupe d'abeilles qui vit autour d'une reine.

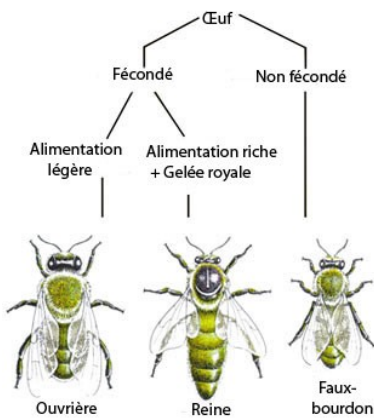
Les abeilles font l'objet d'un élevage en vue de la production de miel.



De la famille des insectes

L'abeille adulte, de couleur brune, velue, longue de 1,5 à 2 cm, présente trois parties nettement séparées : **tête, thorax et abdomen**. Elle a 6 pattes et 2 petites antennes.

L'abdomen des femelles se termine par un aiguillon relié à un appareil venimeux.



La ruche

La ruche est composée de cadres remplis d'**alvéoles**.

Ces alvéoles servent soit de nid pour les larves soit de stockage pour le miel.

En été, la colonie atteint sa population maximale, d'environ **60 000 ouvrières**, quelques centaines de mâles, quelques milliers de larves et une seule reine.



Une organisation sociale

Dans une ruche, on trouve trois sortes d'abeilles : **l'ouvrière, la reine et le faux-bourdon**.

La reine et les faux bourdons

La reine est une abeille avec un abdomen beaucoup plus grand qui lui permet de déposer les œufs au fond des alvéoles, La reine ne sort de la ruche qu'une seule fois dans sa vie pour être fécondée par les faux bourdons,

Ensuite la reine ne fait que pondre (jusqu'à 2 000 œufs par jour), et vit jusqu'à 4 ou 5 ans.

L'ouvrière

Une ouvrière vit en moyenne 30 à 50 jours. Au cours de sa vie l'abeille va jouer différents rôles :

- **Nettoyeuse** : elle prépare les alvéoles en vue de la ponte de la reine.
- **Nourrice** : Elle nourrit les larves avec la gelée royale . Ce travail dure environ 15 jours.
- **Bâtisseuse** : Elle fabrique de la cire pour construire les rayons dans la ruche.
- **Receveuse** : Elle récupère le nectar apporté par les butineuses et le dépose dans les alvéoles.
- **Ventileuse** : Elle aère la ruche à l'aide de leurs ailes.
- **Gardiennne** : Postée à l'entrée de la ruche les gardiennes empêchent les intrus d'entrer.
- **Butineuse** : Dernier travail de l'abeille, elle collecte le nectar et le pollen sur les fleurs pour fabriquer le miel.



- 1 – Comment s'appelle un groupe d'abeille ?
- 2 – Quelles sont les 3 sortes d'abeille de la ruche ?
- 3 – Que fabrique les abeilles ?
- 4 – Quel est le rôle de la reine ?
- 5- Combien d'abeille peut-on trouver dans une ruche ?